



EN PAYS
BASQUE

Euskal Herrian

GÎTE GOITIAYA - BÉGUIOS - PAYS BASQUE



GÎTE GOITIAYA - BÉGUIOS

Location de vacances pour 12 personnes à Béguios -
Pays Basque

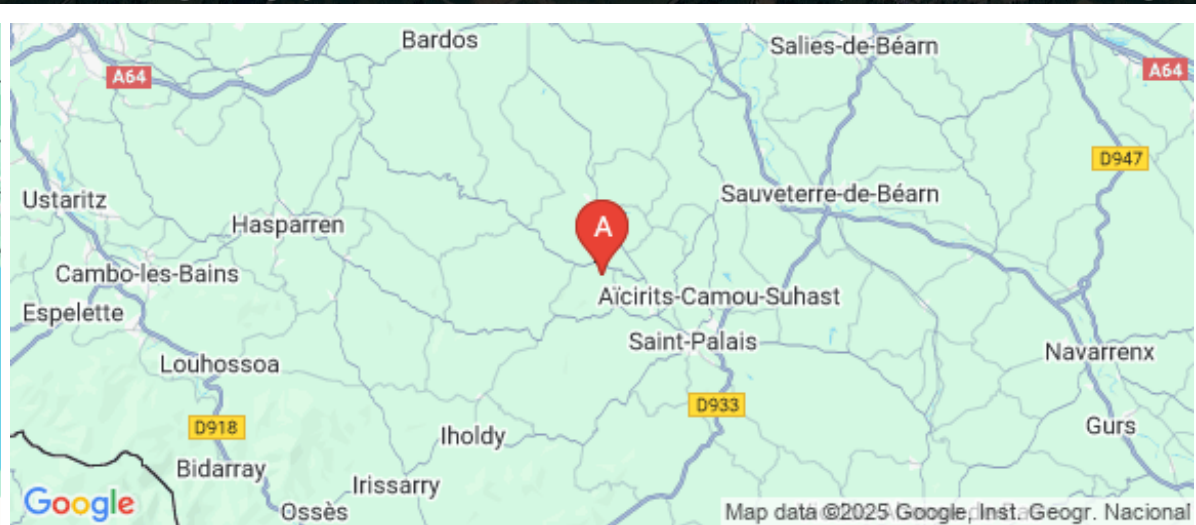
<http://gitegoitiaya-paysbasque.fr>



Barbara DELGADO

+33 6 77 69 47 33

A Gîte Goitiaya - Béguios - Pays Basque : 1199
Chemin de Harrixurieta, Maison GOITIAYA 64120
BEGUIOS





Gîte Goitiaya - Béguios - Pays Basque



Maison



12

personnes
(Maxi: 12
pers.)



5

chambres



250

m²



Bienvenue dans notre gîte spacieux, un ancien fenil rénové qui allie charme et authenticité avec des prestations de qualité. Idéal pour des séjours en famille ou entre amis, notre gîte peut accueillir jusqu'à 12 personnes dans un cadre paisible en pleine campagne.

Le gîte dispose de 5 chambres confortables et de 2 grandes salles de bain, offrant ainsi tout le confort nécessaire pour votre séjour. Vous apprécierez le grand espace de vie de 90 m², parfait pour se retrouver et partager des moments conviviaux. La cuisine, entièrement équipée et aménagée, vous permettra de préparer de délicieux repas.

Pour les amateurs de sport, une salle de sport de 100 m² est à votre disposition, et nous avons de grandes nouvelles : les travaux de la piscine commenceront en janvier 2025, ajoutant encore plus d'attrait à notre gîte. Vous pourrez également profiter de la présence de nos 4 poneys, qui raviront petits et grands !

Le gîte est équipé d'une borne électrique pour recharger vos véhicules, et des équipements pour bébé sont disponibles sur demande. Une buanderie avec lave-linge et sèche-linge est également à votre disposition pour plus de praticité. Les draps et serviettes sont inclus dans le prix, vous permettant de voyager léger.

Enfin, vous serez à seulement 8 minutes de tous les commerces, boulangeries, cinéma, parc à jeux et restaurants, ce qui rendra votre séjour encore plus agréable.

Nous serions ravis de vous accueillir et de vous faire découvrir tout ce que notre gîte a à offrir. N'hésitez pas à nous contacter pour plus d'informations ou pour réserver votre séjour !





Pièces et équipements

<i>Chambres</i>	Chambre(s): 5 Lit(s): 12 dont lit(s) 1 pers.: 12 dont lit(s) 2 pers.: 4 Les lits peuvent être assemblés. Il y a 12 lits de 90x200cm ou nous pouvons assembler les lits dans les 4 premières chambres et faire 4 lits de 180x200cm.
<i>Salle de bains / Salle d'eau</i>	Salle de bains avec baignoire Salle(s) de bains (avec baignoire): 1 Salle de bain avec baignoire îlot, triple vasque, sèche cheveux, sèche serviette avec soufflerie, trousse de secours, sels de bain, boîte à bijoux, serviettes incluses Salle(s) d'eau (avec douche): 1 Salle d'eau avec double douche à l'italienne, double vasque, sèche cheveux, sèche serviette avec soufflerie, trousse de secours, boîte à bijoux, serviettes incluses
<i>WC</i>	WC: 2 WC privés 2 Wc suspendus
<i>Cuisine</i>	Cuisine Plancha Cuisine américaine Combiné congélation Four à micro ondes Four Lave vaisselle
<i>Autres pièces</i>	Salon Séjour Cellier
<i>Media</i>	Télévision Wifi
<i>Autres équipements</i>	Lave linge privatif Matériel de repassage Sèche linge privatif
<i>Chauffage / AC</i>	Climatisation
<i>Exterieur</i>	Barbecue Salon de jardin Jardin privé Terrain clos
<i>Divers</i>	

Infos sur l'établissement



Communs

A proximité propriétaire

Entrée indépendante



Activités

Espace Fitness

Salle de sport de 100m2 avec ,si vous le souhaitez ,avec une coach sportif (tarif à voir avec la coach).



Réseaux

Accès Internet



Stationnement

Parking

Parking réservé au gîte avec borne électrique payante



Services

Nettoyage / ménage



Extérieurs

Table de ping pong

A savoir : conditions de la location

Arrivée Arrivée à partir de 17h.
Etat des lieux d'entrée.
Inventaire.
Chèque de caution de 900 euros.
Chèque du solde de la location à donner.
A votre arrivée, vous trouverez le livret d'accueil, des chocolats, et des oeufs frais de nos poules. Mais aussi du café, sucre, huile, vinaigre, papier WC, liquide vaisselle, éponge.

Départ Départ pour 10h.
Etat des lieux de sortie.
Enlever les draps et les mettre dans la buanderie.
Mettre toutes les serviettes et tapis de bain dans les papiers prévues à cet effet dans les salles de bain.
Si utilisation de café, huile, sucre, liquide vaisselle, éponge usagée, sel/poivre, merci d'en racheter pour les prochains clients.
Merci de vider les poubelles et de ranger la vaisselle.

Langue(s) parlée(s) Anglais Espagnol Français Portugais

Annulation/Prépaiement/Dépot de garantie Caution de 900 euros à donner par chèque à l'arrivée.

Moyens de paiement Virement bancaire uniquement pour l'acompte.

Ménage Forfait ménage obligatoire de 150 euros.

Draps et Linge de maison Draps et/ou linge compris

Enfants et lits d'appoints Lit bébé
A la demande:
- lit bébé en bois ou lit parapluie avec matelas nécessaire et linge de lit
- baignoire bébé
- chaise pour bébé
- rétrécisseur WC pour enfant
- jouets bébé

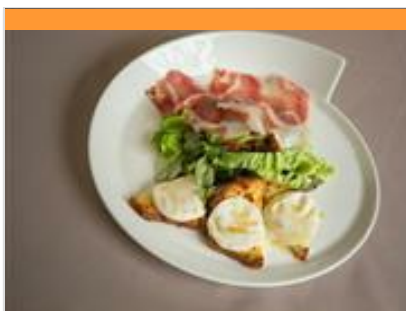
Animaux domestiques Les animaux ne sont pas admis.

Tarifs (au 24/01/25)

Gîte Goitiaya - Béguios - Pays Basque

Tarifs en €:	Tarif 1 nuit en semaine (L, M, M, J, D)	Tarif 1 nuit en weekend (V ou S)	Tarif 2 nuits weekend (V+S)	Tarif 7 nuits semaine
du 01/01/2025 au 31/03/2025	140€	140€	280€	980€
du 01/04/2025 au 31/05/2025	150€	150€	300€	1050€
du 01/06/2025 au 30/06/2025	180€	180€	360€	1260€
du 01/07/2025 au 31/08/2025	200€	200€	400€	1400€
du 01/09/2025 au 30/09/2025	150€	150€	300€	1050€
du 01/10/2025 au 15/12/2025	140€	140€	280€	980€
du 16/12/2025 au 31/12/2025	200€	200€	400€	1400€

Mes recommandations



Restaurant de la Paix

+33 5 59 65 73 15

33 rue du Jeu de Paume

<http://www.hotellapaix.com>

5.9 km

SAINT-PALAIS



Le restaurant de La Paix est un bel établissement, situé sur la place du Foirail au coeur du village de Saint-Palais. C'est un endroit calme, où se mêlent avec goûts les traditions du Pays Basque et la modernité. Les chambres de la partie hôtel ont été entièrement rénovées. La salle de restaurant donne sur la jardin, en cour intérieur, où vous pourrez apprécier les recettes traditionnelles, élaborées à base de produits régionaux. La partie bar donne sur la place du Foirail, où se déroulent de nombreuses animations à la belle saison.



Auberge Denena

+33 5 59 38 34 80

29 rue Etxe Goxoak

6.2 km

AICIRITS-CAMOU-SUHAST



L'auberge Denena à Aïcirits est ouverte du mardi au dimanche midi au coeur du village. Vous serez très bien reçus par Jean Philippe en salle et Krystal aux fourneaux. Sur semaine, vous pourrez déguster une cuisine familiale et traditionnelle et des plats plus élaborés le week-end, toujours réalisés avec des produits frais et locaux. Le restaurant peut aussi être réservé pour un goûter avec des gâteaux faits maison... En groupe, vous pourrez stationner facilement avec un bus et réserver votre repas dans une salle spacieuse et lumineuse. Si vous êtes en permanence connecté, l'établissement propose le wifi.



Bilbalka - Complexe sportif et culturel

+33 5 59 38 60 49

95 Ainaren Karrika

<https://bilbalka.eus/>

6.0 km

SAINT-PALAIS



Bilbalka est un lieu pluriel où se mêlent sport-plaisir et culture, pour s'essayer à toute une palette de sports : terrain de padel, deux de squash, un de badminton-racquetball-wallyball, deux de jorkyball, un mur d'escalade adulte et un pour enfant, 4 trampolines...mais pas que ! Billard, ping pong, tir à l'arc, lancer de hache et même SPA : il y en a pour tous les goûts ! Un complexe réunissant tout le monde dans une ambiance conviviale. Idéal pour les groupes, familles et curieux, pour une pause loisirs, ou juste pour prendre un verre et déguster des produits locaux. Des expositions mettent également en valeur l'art local, le street art et des événements font aussi vibrer ce site plus qu'original.



Aire de jeux

Espace Chemins Bideak

6.3 km

SAINT-PALAIS



Une aire de jeux moderne, sécurisée, à l'ombre et à proximité d'un parking. Ouvert 7j/7j - 24h/24h. Entrée par le parking des franciscains, proche de l'espace Chemins-Bideak.



Balades à poney Ttikientzat

+33 7 62 27 95 62

365 Haizkirriko - Bidea

8.4 km

SAINT-MARTIN-D'ARBEROUE



A 15 min d'Hasparren et à 30 min de Cambo, Ttikientzat se trouve dans un petit village préservé, à 2 min des Grottes réputées d'Isturitz Oxocelhaya. Des balades à dos de poneys sont proposées dans un magnifique parc de 6 hectares sur un parcours d'un kilomètre entre forêt et prairie. Les enfants se feront une joie de câliner les shetlands d'Agnès et Jean-Pierre. L'aire de pique-nique avec un point de vue magnifique est idéale pour passer un moment agréable en famille. Quelques jeux en bois et une table orientation sont à disposition. Jean-Pierre propose également des balades en calèche.

Mes recommandations (suite)

Toutes les activités en Basse Navarre

Découvrir

EN PAYS BASQUE

OFFICE DE TOURISME PAYS BASQUE

WWW.EN-PAYS-BASQUE.FR

Euskal Herrian



Petit Train du Site de Baigura

+33 5 59 37 69 05 +33 6 84 78 65 09

D119 - Route de Louhossoa à Hélette
<http://baigura.com>

16.2 km
MENDIONDE



La base de loisirs est située sur la commune de Mendionde, entre Hélette et Louhossoa. Le petit train du Baigura permet d'accéder au sommet, à 897 mètres d'altitude, en une demi-heure. De là, un magnifique panorama sur les sommets du Pays Basque et du Béarn ainsi sur l'océan s'offre à nous. Une table d'orientation permet de se situer et ainsi découvrir le nom des sommets avec leur altitude. Il est possible de faire une randonnée de 3 heures depuis le sommet, ou de s'arrêter à mi-pente pour aller marcher sur le sentier découverte agrémenté d'explication sur la faune, la flore et la géologie du massif. Aire de jeu, lieu de pique nique idéal au pied de la montagne.



Balade Découverte en 4x4

+33 6 80 15 71 25

120 chemin de karakotxea
<http://xokoan.wixsite.com/paysbasque4>

19.8 km
LACARRE



A 8 km de Saint-Jean-Pied-de-Port, à Lacarre, nous proposons la visite du domaine privé Xokoan pour loisirs motorisés. Sur réservation, Jean-Claude vous propose une découverte en véhicule 4x4 en passager dans un lieu insolite pour la pratique du loisir tout terrain 4x4, quad et moto. Vous admirerez une propriété agricole authentique avec ses chevaux basques Pottoks et ses vaches Highlands qui entretiennent la nature...La durée de la sortie est d'environ 1h30.



Le Bec de la Bidouze

+33 5 59 56 03 49

D261
<https://www.en-pays-basque.fr/territoire>

21.6 km
GUICHE



Tout comme le bec des gaves, le lieu est une invitation à la détente et au repos. Les eaux paisibles de la Bidouze se déversent dans celles de l'Adour, et au soleil couchant, le fleuve s'embrace avec en toile de fond la Rhune. Les marées jouent encore jusqu'ici, les pêcheurs font silence et les saumons remontent vers les Pyrénées.



Forêt d'Iraty : panoramas époustoufflants

+33 5 59 28 51 29

<http://www.chalets-iraty.com>

36.1 km
LARRAU



La forêt d'Iraty, un trésor naturel caché au cœur du Pays basque et de la Navarre, est la plus grande hêtraie d'Europe, s'étendant sur environ 17 000 hectares. Les montagnes environnantes offrent un panorama à couper le souffle. Les bergers, avec leurs troupeaux de brebis, sont les gardiens de la montagne, contribuant non seulement à l'entretien des pâturages, mais aussi à la préservation de l'écosystème en maintenant un équilibre délicat entre l'homme et la nature. Pour les amateurs d'activités en plein air, Iraty offre un terrain de jeu exceptionnel. Que vous soyez passionné de randonnée, à la recherche de sentiers à conquérir en VTT ou désireux d'explorer les chemins en trottinette, vous trouverez votre bonheur. C'est également un lieu privilégié pour l'observation des oiseaux, invitant à faire une pause dans le rythme effréné de la vie quotidienne pour savourer l'instant présent.



Passerelle d'Holzarte

+33 5 59 28 62 80# +33 5 59 28 51 28

41.8 km
LARRAU



La passerelle d'Holzarte est un joyau dans le cœur verdoyant de la province de la Soule, sur la commune de Larrau. Perchée à une hauteur vertigineuse de plus de 180 mètres au-dessus des gorges d'Olhadubi, elle offre une expérience de randonnée absolument unique et des vues à couper le souffle. Elle fut construite dans les années 1920 pour faciliter le mouvement des ouvriers forestiers. L'accès s'effectue par une randonnée d'environ une heure (aller), balisée en jaune. Le sentier est exigeant et requiert des chaussures de marche adéquates. Les efforts déployés sont grandement récompensés par la splendeur des paysages. Pour ceux qui aspirent à davantage d'aventure, la boucle complète dure 5h30. Pour remédier au problème de stationnement, une navette partant de Tardets est mise en service (ligne 60), fonctionnant du lundi au dimanche de mi-juillet à mi-août.

Mes recommandations (suite)

Toutes les activités en Basse Navarre

Découvrir

EN PAYS BASQUE

OFFICE DE TOURISME PAYS BASQUE

WWW.EN-PAYS-BASQUE.FR

Euskal Herrian



Montagne de La Rhune

+33 5 59 54 20 14
Mairie

42.9 km
SARE



Montagne mythique du Pays Basque, avec un sommet à 905m d'altitude dominant à perte de vue les côtes françaises et espagnoles ; offrant ainsi un très beau panorama par temps dégagé. Ascension possible grâce au train à crémaillère, au départ du col de Saint Ignace, ou à pied au départ des villages de Sare, Ascain ou Urrugne (entre 2h, 2h30 d'ascension environ avec 700m de dénivelé).



Grotte de La Verna

+33 5 59 28 34 02# +33 5 59 28 51 28# +33 5 59 28 02 37 +33 6 37 88 29 05
Quartier Calla
<http://www.laverna.fr>

46.1 km
SAINTE-ENGRACE



Au cœur des montagnes calcaires de Haute-Soule et du Barétous la grotte de la Verna est un site géologique d'exception, aux volumes hors du commun au cœur du gouffre de la Pierre-Saint-Martin. La grotte de la Verna est la plus grande salle souterraine éclairée au monde, accessible à partir de 5 ans. L'extraordinaire aventure humaine liée à l'exploration souterraine, la découverte de La Verna et du gouffre de la Pierre Saint Martin, sera le fil conducteur de votre visite. Différents types de visites (touristiques, sportives) sont disponibles, encadrées par des spéléologues. L'accès se fait par navette, à pied ou en véhicule personnel. Pour votre visite, prévoyez des vêtements chauds : polaires ou vestes (la température ambiante est de 5°C toute l'année) ainsi que des chaussures fermées. Sur réservations auprès de l'accueil du site ou dans les offices de tourisme de Mauléon et de



La Corniche basque

+33 5 59 54 60 80
Route de la Corniche

50.8 km
URRUGNE



Dans un souci sécuritaire, le sentier du littoral est interdit à toute circulation piétonnière entre la sortie de la commune de Ciboure et l'entrée du domaine d'Abbadia sur la commune d'Hendaye. Pour le moment, la route de la Corniche reste ouverte aux voitures mais certaines voies subiront des aménagements. Depuis 2019, le Département des Pyrénées-Atlantiques a mené plusieurs études géotechniques sur la Corniche Basque. Les conclusions ont mis en évidence que le sentier du littoral et la route de la Corniche présentent de nombreux secteurs à risque d'effondrement. Des effondrements locaux se sont déjà produits et il s'avère qu'ils pourraient se déclencher de manière brutale sans signe préalable permettant de les anticiper.



Grottes Préhistoriques d'Isturitz et d'Oxocelhaya

+33 5 59 29 64 72
540, Otsozelhaiako Bidea
<http://www.grottes-isturitz.com>

8.4 km
SAINT-MARTIN-D'ARBEROUE



Le Château de Gramont

+33 5 59 56 03 49
Allée de Gramont
<https://www.en-pays-basque.fr/territoire>

14.4 km
BIDACHE



Mes recommandations (suite)

Toutes les activités en Basse Navarre

Découvrir

OFFICE DE TOURISME PAYS BASQUE

WWW.EN-PAYS-BASQUE.FR

EN PAYS BASQUE

Euskal Herrian



Verrier d'art

+33 6 85 04 19 11# +33 7 61 94 89 69

66 Rue Notre Dame

<http://www.pineau-artverrier.com>

15.3 km

LA BASTIDE-
CLAIRENCE



3



Poteries Goicoechea

+33 5 59 37 71 30

Route de Saint-Jean-Pied-de-Port

<http://www.poterie-goicoechea.com>

21.6 km
OSSES



4



Vannerie Lur Saskia

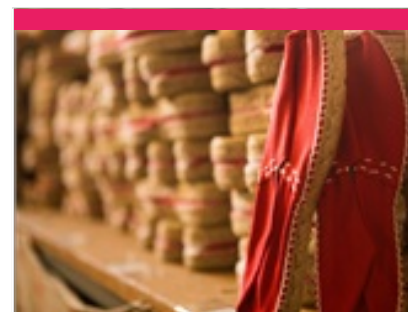
+33 5 47 86 00 08# +33 6 40 07 63 00

2670 route d'Arrast

22.0 km
ARRAST-LARREBIEU



5



Espadrilles Don Quichosse

+33 5 59 28 28 18

Zone industrielle

<http://www.donquichosse.com>

22.2 km
MAULEON-LICHARRE



6



Visite de Saint-Jean-Pied-de-Port, du royaume de Navarre à Compostelle

+33 5 59 37 03 57

14 place Charles de Gaulle

24.7 km
SAINT-JEAN-PIED-DE-PORT



7

Mes recommandations (suite)

Toutes les activités en Basse Navarre

Découvrir

EN PAYS BASQUE

OFFICE DE TOURISME PAYS BASQUE

WWW.EN-PAYS-BASQUE.FR

Euskal Herrian



La Fabrique de Macarons

+33 6 11 88 81 05
Rue Notre dame

<http://www.lafabriquedemacarons.fr>

15.2 km

LA BASTIDE-
CLAIRENCE



La fabrique de Macarons est située à 10 minutes d'Hasparren, au cœur du village classé Plus Beaux Villages de France, La Bastide-Clairence. L'atelier se trouve dans la rue Notre Dame en direction de l'église, l'odeur de la cuisson artisanale de macarons et de cannelés saura vous y guider. Vous y trouverez également des cookies et des sablés pur beurre. Une recette de grand-mère à coup sûr, poussez la porte pour la découvrir. Vous serez invités à découvrir la fabrication et aurez toutes les explications notamment sur l'origine des macarons en Pays basque. Cela se termine toujours par une dégustation, qui pourra y résister? Et peut-être une fois les papilles séduites, vous déciderez d'en ramener chez vous. Une deuxième boutique vous attend à Saint Pied de Port.



La Fabrique de Chocolat

+33 5 59 56 77 41
Rue du moulin

15.4 km

LA BASTIDE-
CLAIRENCE



La Fabrique de chocolat est à La Bastide-Clairence, commune labellisée " Plus Beaux Villages de France " et " Ville et Métiers d'art ". Dans ce moulin du 14ème siècle, un parcours vous invite à découvrir les différentes étapes de la fabrication traditionnelle du chocolat. Venez vivre une expérience ludique et sensorielle au sein de ce patrimoine remarquable, chargé d'histoire. Dans le coin boutique, laissez-vous tenter par un chocolat décliné sous différentes formes ... Tout un univers de douceurs gourmandes pour le plaisir des petits et des grands ! Visites en parcours libre. En juillet et en août, visites guidées sensorielles sur réservation, les samedis.



Cidre Eztigar

+33 5 59 37 87 12 +33 6 33 53 26
33

<http://www.cidre-eztigar.com>

19.3 km

SAINT-JUST-IBARRE



Situé à Saint-Just-Ibarre, petit village de montagne, Eztigar a réussi à sauvegarder les variétés de pommes à cidre et à relancer la production de la boisson traditionnelle et ancestrale du Pays Basque, production biologique. Y sont cultivées des variétés de pommes locales : Anisa, Eri sagarra, Mimuxiri ou encore Ando Motxa. Lors des visites en autonomie dans le chai et le jeune verger, accompagné de petites chèvres, vous découvrirez l'histoire d'Eztigar, les valeurs et la démarche d'Eztigar. Pour terminer, vous pourrez déguster et découvrir la typicité du cidre basque, appelé le "sagarno".



Pâtisserie Goxokia : gâteau basque, chocolats et gourmandises

+33 5 59 19 14 23

35 boulevard des Pyrénées

[http://goxokia.fr/](http://goxokia.fr)

22.4 km

MAULEON-LICHARRE



Jean-Pierre confectionne, entièrement dans son atelier, des pâtisseries (petits gâteaux et entremets) dont le Goxokia (gâteau à la framboise), une gamme de 17 sortes de chocolats, des glaces et sorbets (15 parfums) et sur commande des gâteaux glacés (entremet exotique, vacherin, goxokia), des petits fours salés et sucrés, et une gamme de confiseries (guimauve et caramel mou). Salon de thé: boissons chaudes, boissons fraîches, chocolat maison accompagnés de petits gâteaux ou coupe glacée. Formule rapide le midi selon la saison (hiver: potage, parmentière, tarte salée, dessert et café. été: salade, tarte salée, dessert et café).



Domaine Brana

+33 5 59 37 00 44
<http://www.brana.fr>

24.7 km

SAINT-JEAN-PIED-DE-PORT



Depuis plus d'un siècle, quatre générations se sont succédées dans le commerce du vin. Aujourd'hui, Jean Brana, vigneron, voue un véritable intérêt pour la nature et particulièrement pour la faune, la flore et l'ornithologie. Martine Brana quant à elle distillatrice, a repris et développé le précieux savoir-faire ancestral familial et continue à innover avec les fruits, les épices et les plantes. Une projection vidéo présentant nos métiers de vigneron et distillateur suivie d'une dégustation de nos vins et spiritueux sont proposées sur le domaine viticole en juillet et en août et toute l'année à notre distillerie.

Mes recommandations (suite)

Toutes les activités en Basse Navarre

Découvrir

OFFICE DE TOURISME PAYS BASQUE

WWW.EN-PAYS-BASQUE.FR

EN PAYS
BASQUE

Euskal Herrian



Atelier du Piment

+33 5 59 93 90 21

625 elizaldeko bidea

<http://www.atelierdupiment.com>

28.1 km

ESPELETTE



6

Bienvenue à l'Atelier du Piment, un lieu de travail et de vie créé en 2002, où l'on fait des rencontres authentiques et savoureuses. Du champ jusqu'à la dégustation, l'équipe de l'Atelier du Piment vous fera découvrir tous les secrets d'une production unique au monde : la production de Piment d'Espelette. Origine et tradition, savoir-faire et qualité sont les maître-mots de cette culture. Selon la saison du piment, visitez l'exploitation, depuis les serres jusqu'à la salle des fours ou bien jouez en famille à travers champs lors d'un parcours découverte ludique. Votre visite se terminera par une dégustation de notre piment dans tous ses états et vous apprécierez l'explosion de saveurs provoquée par son mariage avec nos produits du terroir. Visites pour les groupes et animations culinaires sur réservations.



